



# MEKSA YATIRIM HAFTALIK BÜLTEN

## GÜNLÜK BÜLTEN

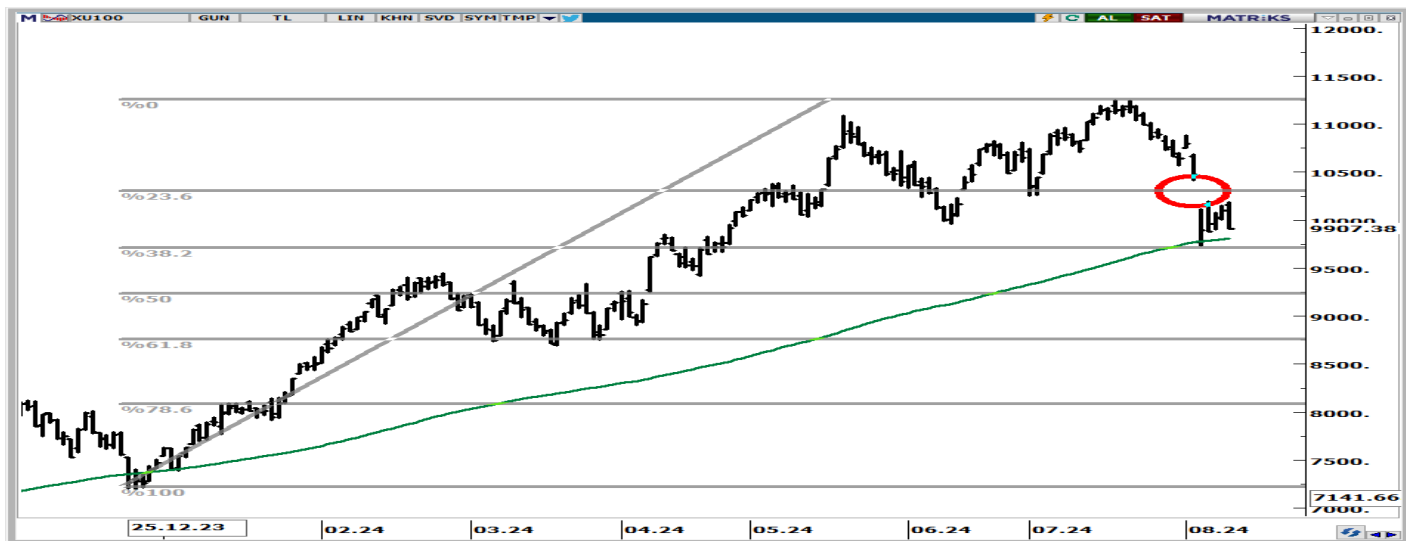
BIST100 Endeksi dünü 191 (% 1.89) puanlık düşüş ile 9.907 seviyesinden ve 82.5 milyar TL işlem hacmiyle kapattı. Banka hisseleri öncülüğünde başlayan düşüş genele yaygınlık gösterdi. Döviz kurlarında hafif yükseliş, gösterge tahvil faizinde ise yatay hareket gözlemlendi.

Dış piyasalar, ekonomik veriler, Ortadoğu kaynaklı gelişmeler, 06/2024 bilançoları öne çıkan konu başlıkları. Dış piyasalara duyarlılık artarken cuma günü itibariyle Borsa İstanbul dış borsalara göre daha zayıf görüldü ve negatif ayrışma gösterdi. Bu gelişmede yatırımcıların hafta sonu riski almak istememeleri ve pazartesi günü sabahı yeni bir şokla karşılaşmak istememeleri rol oynamış olabilir. Para girişlerindeki yetersizlik, yabancı çıkışları, beklentisizlik ve piyasayı taşıyacak gündem ihtiyacına son dönemde dış borsalardaki zayıf görünüm eklendi. Yılın ilk yarısına ilişkin bilançolar da genelde zayıf. Özellikle lokomotif hisselerin bilançoları güçlü olsa hisse bazlı hareketlilik yoğunlaşır ve piyasayı taşıyabilirdi. Borsa İstanbul'da Borsa İstanbul'daki temkinli görünüm korunabilir.

Dış piyasalarda Japonya kaynaklı gelişmeler öne çıkarken ABD ve Ortadoğu diğer önemli konu başlıkları. Japonya Merkez Bankası'nın faiz artırımı ile başlayan "carry trade" pozisyonlarına ilişkin tedirginlik azalmaya başladı. Bunu borsaların seyri ve altın fiyatları gibi parametrelerden görmek mümkün. Ancak yeniden güvenin sağlanması zaman alacak. ABD'de bu hafta açıklanacak enflasyon verileri piyasalar açısından önemli görülürken Ortadoğu ve Rusya-Ukrayna savaşında gerilimin yükselmesi yakından takip edilecek konu başlıkları olacak. ABD tahvil faiz oranlarında düşüş, dolarda değer kaybı, euroda değerlenme, altın ve petrol fiyatlarında yükseliş görüldü. ABD 10 yıllık tahvil faizi yüzde 4'ün altında kalmaya devam ediyor. Ancak %3.70'in altını görüp haftayı %3.94 seviyesinden kapattı. Altın 2.431 dolar, dolar endeksi 103.15, euro/folar paritesi 1.0910 seviyelerinden işlem görüyor. Brent petrol 80 doların altında işlem görüyor. 76 dolara kadar düşüp haftayı 79 dolardan tamamladı.

## BIST100 TEKNİK ANALİZ

Endekste düşüş hareketi sürüyor. İlk destekler 9.880 ve 9.780-9.730 seviyelerinde. Bu seviyeler günlük işlemler için önemli. Sonraki destekler 9.600 ve 9.500'de. İlk dirençler ise 10.000-10.070 seviyelerinde bulunuyor. Olası tepki çıkışlarının devamı için 10.070 geçilmeli. Sonraki dirençler 10.190-10.2000 ve 10.400 seviyelerinde görülüyor. Satış baskısı süren endekste destek noktalarında tepki alımları görülebilir. Ancak olası tepki alımları direnç seviyelerinde satışla karşılaşabilir.





## GÜNLÜK İZLENEN HİSSELER

HİSSE	DESTEKLER	DİRENÇLER	STOP LOSS
AKBNK	52.60-52.20	55.00-56.70	52.00
THYAO	300.50-300.00	308.00-312.00	299.00
EREGL	50.20-49.40	52.00-52.85	49.00
KCHOL	185.00-184.50	193.00-197.00	184.00
AFYON	14.00-13.70	14.80-15.10	13.50

## TEKNİK VERİLER (12 Ağustos Pazartesi Günü İçin)

HACİM ARTIŞI GÖZLENENELER	HAREKETLİ ORTALAMALARIN ALTINDAKİLER (TEPKİ İÇİN)	HAREKETLİ ORTALAMALARIN ÜZERİNDEKİLER (DİRENÇLERE DİKKAT)	YÖN ARAYIŞINDAKİLER (BOLLINGER BANDI DARALANLAR)
Net Holding	Astor Enerji	Datagate Bilgisayar	Enka İnşaat
Pegasus	Tofaş Oto. Fab.	Granturk Tarım	Escar Filo
Gözde Girişim	Uşak Seramik	Çimentaş	Tüpraş
Türkiye Sigorta	Mia Teknoloji	Yiğit Akü	Bor Şeker
Ahlatıcı Doğalgaz	Akbank	Hidropar Hareket Kontrol	Otto Holding
Bim Mağazalar	Anadolu Sigorta	Batısöke Çimento	Kiler Holding
Akçansa	Kartonsan	Efor Çay Sanayi	Enerya Enerji
Söke Değirmencilik	İş Bankası (C)	Ensari Deri	Gübre Fabrik.
Menderes Tekstil	Aydem Enerji	Horoz Lojistik	Ülker Bisküvi
Teknosa İç ve Dış Ticaret	Ege Endüstri	Altınay Savunma	T. Kalkınma Bank.
DÜZELTMEDEKİLER (SON 5 GÜNDE İŞLEM HACMI DÜŞENLER)	DİBE YAKIN HİSSELER (SON 2 YIL)	ZİRVELERİNE YAKIN HİSSELER (SON 2 YIL)	ORTA VADELİ GÖSTERGELER (MACD GÖSTERGESİ AL VERENLER)
Alarko GMYO	Çan2 Termik	Türk Telekom	Despec Bilgisayar
Lokman Hekim Sağlık	Hektaş	Verusa Holding	Naturel Enerji
Yünsa	Bagfaş	MLP Sağlık	Mercan Kimya
Kütahya Şeker Fabrikası	Aksu Enerji	T.Tuborg	İpek Doğal Enerji
Kuzey Boru	Pamel Elektrik	Diriteks Diriliş Tekstil	Yayla En. Ür. Tur. Ve İnş
Ayen Enerji	Penguen Gıda	Batı Çimento	Koza Madencilik
Konfrut Gıda	İskenderun Demir Çelik	İzmir Fırça	Yonga Mobilya
Kalekim Kimyevi Maddeler	Alkim Kimya	Gen İlaç	Gezinomi Seyahat
VBT Yazılım	Mondi Turkey	Enka İnşaat	Balatacılar Balatacılık
Bossa	Ege Seramik	Türk Hava Yolları	Bizim Mağazaları

Yukarıdaki tablo teknik bir çalışma olup "Kesinlikle Tavsiye Niteliği Taşımaz"

## GÜNLÜK FİNANSAL TAKVİM

- 10.00 Türkiye Perakende Satışları – İşsizlik Oranı,
- 14.00 OPEC Aylık Rapor,
- 19.00 ABD WASDE Raporu,
- 21.00 ABD Federal Bütçe Dengesi, Japonya Tüm Gün Tatil – Dağ Günü

## ŞİRKETLERDEN HABERLER

- ✓ **ADEL**; Şirketimizin 01.01.2024 – 30.06.2024 dönemine ait konsolide olmayan finansal tabloları, bunlara ilişkin açıklama ve dipnotları 19.08.2024 tarihinde kamuya açıklanması planlanmaktadır. Kamuoyunun bilgisine sunarız.
- ✓ **ZOREN**; Dorad Santralindeki hisselerimizi de yatırımcılarımız başta olmak üzere tüm paydaşlarımızı gözeterek portföyümüzden en kısa sürede çıkarmak üzere çalışmalarımızı aralıksız sürdürüyoruz.
- ✓ **THY'nin** toplam yolcu sayısı, Temmuz ayında yıllık %2,6 azalarak 8,3 milyon oldu.



## HAFTALIK BÜLTEN

Borsa İstanbul dalgalı bir haftayı geride bıraktı. Bu görünümde dış piyasalardaki gelişmelerin önemli payı var. Japonya kaynaklı carry trade pozisyonları, ABD'deki resesyon kaygıları ve Ortadoğu'da artan gerilimin bir araya gelmesi fırtınaya dönüştü. Geçen pazartesi sabahı piyasalar Tokyo Borsası'ndaki %12'yi bulan sert düşüşe bağlı bir şokla açıldı. Doğal olarak Borsa İstanbul da bu görünümünden nasibini aldı. BIST100 Endeksi'de düşüş, döviz kurlarında hafif yükseliş görülürken Türkiye'nin 5 yıllık ülke risk primi (CDS) tekrar kritik seviye olan 300'ün üzerine çıktı. Hatırlanırsa geçtiğimiz aylarda 250'li seviyelere kadar çekilmişti. Dış piyasalara duyarlılık artınca iç ekonomik gündemde bu şoku karşılayacak özel bir çipa veya dengeleyecek bir gündemin eksikliği duyuldu. Uygulanan ekonomik program ve yüksek faiz kısmen bir kalkan görevi sağlıyor. Ancak oluşan dalga oldukça büyüktü. Dışarıda yaşanan türbülansın kısa zamanda toparlanması BIST100 Endeksi'ndeki düşüşün daha fazla derinlik kazanmasını önlerken tepki alımlarının gelmesine neden oldu. Bu gelişmeler yaşanmadan önce de Borsa İstanbul'da güç kaybı vardı. Para girişlerinin yetersizliği, yabancı yatırımcıların devam eden satışları, 06/2024 dönem bilançolarının düşük performansları, beklentisizlik ve yaz durgunluğu gibi birçok etken Borsa İstanbul üzerinde kendini gösteriyordu. Borsada yaşanan düşüş tepki alımları için bir fırsat verdi. Ancak para girişi ve olumlu fiyatlamaya konu olacak beklenti ihtiyacı halen sürüyor. Bu açıdan tepki yükselişlerinde daha yukarı hedefleri telaffuz etmek fazlaca iyimserlik olacak. Diğer yandan gerek Ortadoğu, gerekse ABD ve Japonya'daki sorunlar tamamen ortadan kalkmış değil. Borsaya cuma günü gelen satışları ise biraz da geçen pazartesi benzeri bir şok yaşamamak için yatırımcıların gardını almasına bağlamak doğru olacak.

Perşembe günleri açıklanan TCMB verileri ve yabancı işlemleri en önemli data akışları haline geldi. Son dönemde yabancı yatırımcıların alışık olduğumuz hisse senetlerinde satış, tahvil bonoda alım yönündeki politikaları geçen hafta biraz değişim gösterdi. 02 Ağustos ile biten haftada yabancılar; Hisse senetlerinde 169,2 milyon dolar, tahvil bonoda ise 162.1 milyon dolarlık satış yaptılar. Aynı hafta; TCMB rezervlerinde ve bankalar yurtiçi yerleşiklerin döviz mevduatında yükseliş, kur korumalı mevduatta (KKM) ise düşüş görüldü. Borsa İstanbul'da hisse senetlerinde yabancı yatırımcıların payı yukarı yönlü bir hareketlenme yaşasa da güç kaza namadı tekrar %37 seviyelerine çekildi. Yabancı bu aşamada hisse senetlerine uzak duruyor. Japonya kaynaklı carry trade pozisyonlarına ilişkin tedirginlik sonrası bir süre daha ilgisiz kalması olasıdır. Fakat Türkiye gelişen ülke piyasaları içinde önemli bir yere sahip. Uzun süre Türkiye'ye duyarsız kalmaları beklenemez. Diğer yandan ABD ve Avrupa'da faiz indirimleri gündeme iyice yerleşti. Dünyada en yüksek faizi veren ülkeler arasında yer alan Türkiye ile dış piyasalar arasındaki faiz makası daha da açılacak. Enflasyon ile mücadele açısından Türkiye'nin mevcut koşullarda en azından bir süre daha faizi yüksek tutması bekleniyor. Bu bakımdan yabancıların tahvil bonoda alıcılı tavırlarını sürdürmeleri beklenebilir. Dış piyasalarda faiz oranlarındaki gerileme aynı zamanda Türkiye'nin de dahil olduğu gelişen ülkeler için bir fırsat da sunuyor. Bu durum şu anki dalgalanma durulduğunda orta ve uzun dönemde Türkiye'ye portföy yatırımlarının devamını getirebilir. Küresel faiz oranlarındaki düşüş aynı zamanda hisse senetlerine yönelimi öne çıkarabilir.

Carry trade pozisyonlarına ilişkin teminat açıklarının giderilmesi ve likidite ihtiyacı için varlık satışlarından altın da nasibini aldı ve ons fiyatı 2.364 dolar seviyesine kadar geriledi. Likidite açığının azalması, düşen ABD tahvil faizleri, Fed faiz indirim beklentilerinin güç kazanması, Ortadoğu'da gerginliğin sürmesi ve zayıflayan doların etkisiyle altın fiyatları toparlandı. Tepki yükselişiyle tekrar 2.430 dolar seviyesine ulaşıldı. Yukarı yönlü altın fiyatını besleyen etkenler halen geçerliliğini koruyor.

Borsa İstanbul'temkinli ve dalgalı seyrin devamı beklenmekle birlikte destek noktalarında tepki alımlarının geldiği, direnç seviyelerinin geçilmekte zorlanıldığı yapı korunabilir.



### HAFTALIK HİSSE ÖNERİLERİ (12-16.08.2024)

HİSSE	DESTEKLER	DİRENÇLER	STOP LOSS
ISCTR	12.70-12.20	14.00-14.80	12.20
TUPRS	162.00-160.00	171.00-176.00	159.00
ASELS	57.50-56.70	60.20-63.00	56.00
CIMSA	32.70-32.00	34.60-36.00	31.70
TKNSA	29.60-28.80	32.60-34.00	28.50

### GEÇEN HAFTAKİ HİSSE ÖNERİLERİ (05-09.08.2024)

HİSSE	HAFTANIN DÜŞÜĞÜ	HAFTANIN YÜKSEĞİ	KAPANIŞ	HAFTALIK DEĞİŞİM %
YKBNK	28.70	31.76	30.52	-12.69
THYAO	271.00	308.00	301.75	3.52
AYGAZ	151.00	168.00	152.20	-10.47
TUKAS	8.59	9.80	9.05	-0.33
JANTS	25.06	27.00	25.16	-9.89

Not; Getiriler kapanışlara göre hesaplanmaktadır.

### ORTA DÖNEM HİSSE ÖNERİLERİ

HİSSE	DESTEK	DİRENÇ	STOP LOSS
AFYON	12.00-10.00	15.00-17.50	9,60
ALCTL	100.00-92.00	136,00-160,00	90.00
ODAS	8.50-8.00	11.00-14.50	7,60
BRISA	105.00-100.00	132,00-153,00	96.00
CCOLA	780.00-750.00	900.00-1.100.00	740.00
DOAS	265.00-250.00	317.00-370.00	248.00
EREGL	44,00-40,00	57,00-67,00	38,00
OYAKC	60.00-57.00	74.00-87.00	55.00
THYAO	298.00-292.00	360.00-450.00	285.00
VAKBN	20,00-17,00	27,00-33,00	16,00

YATIRIM ARAÇLARI	GEÇEN HAFTAKİ DEĞİŞİM %	YILBAŞINDAN BU YANA DEĞİŞİM %
BIST100 Endeksi	-5,40	32,62
Gösterge Tahvil Faizi	2,19	8,09
Altın (Gram/TL)	0,34	33,98
Altın (Ons/Dolar)	-0,45	17,90
Dolar/TL	0,87	13,64
Euro/TL	1,05	11,79

Not: İşleyiş gereği gösterge bono faiz oranındaki yükseliş değer kaybı, düşüş de kazanım olarak kaydedilir.



## HAFTALIK FİNANSAL TAKVİM

### **12 Ağustos Pazartesi;**

10.00 Türkiye Perakende Satışları – İşsizlik Oranı,  
14.00 OPEC Aylık Rapor,  
19.00 ABD WASDE Raporu,  
21.00 ABD Federal Bütçe Dengesi, Japonya Tüm Gün Tatil – Dağ Günü

### **13 Ağustos Salı;**

09.00 İngiltere İşsizlik Oranı,  
10.00 Türkiye Cari Hesap,  
12.00 ABD IAE Raporu,  
12.00 Almanya ZEW Ekonomik Hissiyatı,  
15.30 ABD ÜFE,  
15.55 ABD Kırmızı Kitap,  
23.30 Amerikan Petrol Enstitüsü Haftalık Ham Petrol Stokları.

### **14 Ağustos Çarşamba;**

09.00 İngiltere TÜFE,  
12.00 Euro Bölgesi GSYİH – Sanayi Üretimi,  
14.00 ABD MBA Satın Alma Endeksi,  
15.30 ABD TÜFE, 17.30 ABD Ham Petrol Stokları.

### **15 Ağustos Perşembe;**

02.50 Japonya GSYİH,  
05.00 Çin İşsizlik Oranı,  
09.00 İngiltere GSYİH,  
11.00 Türkiye Bütçe Dengesi,  
14.30 Türkiye Yurtdışı Yerleşiklerin Hisse Senetleri ve Tahvil Bono İşlemleri-Para ve Banka İstatistikleri,  
15.30 ABD İşsizlik Başvuruları – Perakende Satışlar – Philadelphia Fed İmalat Endeksi,  
16.15 ABD Sanayi Üretimi – Kapasite Kullanım Oranı,  
17.00 ABD İşletme Stokları - Otomotiv Hariç Perakende Stokları,  
23.30 ABD Fed Bilanço.

### **16 Ağustos Cuma;**

09.00 İngiltere Perakende Satışlar  
12.00 Euro Bölgesi Ticaret Dengesi,  
15.30 ABD İnşaat İzinleri,  
17.00 ABD Michigan Tüketici Beklentileri,  
20.00 ABD Baker Huges Sondaj Kuyusu Sayısı.